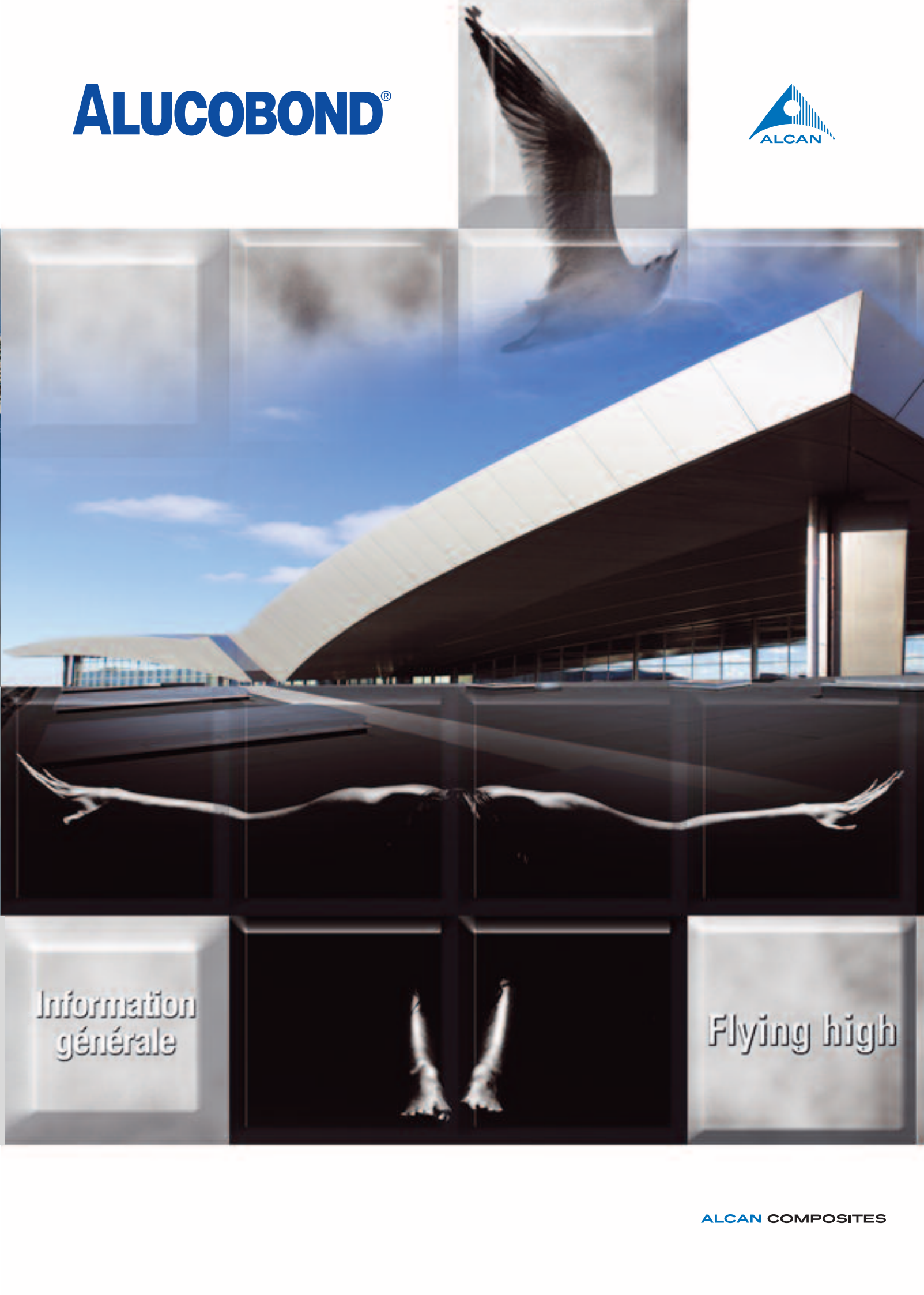


ALUCOBOND®



Information
générale

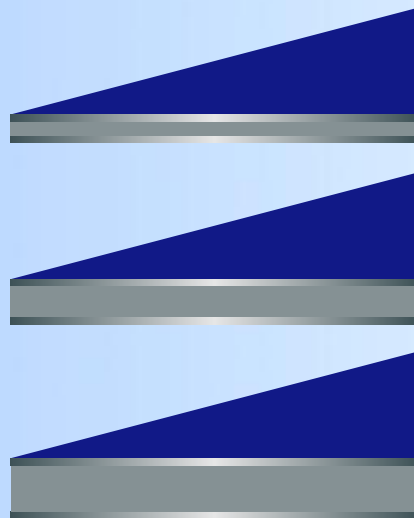
Flying high



Flying high



INFORMATIONS PRODUIT



← 0,5 mm Aluminium
← 0,5 mm Aluminium

← 2-5 mm
← Noyau plastique ou minéral haute densité



L'ALUCOBOND® est un panneau composite, constitué de 2 tôles d'aluminium Peraluman - 100, EN AW - 5005 (AlMg1) selon la norme EN 485 - 2 et d'un noyau plastique ou minéral haute densité.

Il est produit en différentes épaisseurs de noyau selon un processus en continu autorisant la découpe des panneaux au format.

Tous les panneaux laqués sont fournis avec un film de protection amovible.

Programme de livraison

ALUCOBOND®

une face thermolaquée Épaisseur 4 mm (3, 6 mm*)
Largeur 1000 mm, 1250 mm, 1500 mm
Longueur jusqu'à 8000 mm

ALUCOBOND® PLUS

une face thermolaquée Épaisseur 4 mm (3 mm*)
Largeur 1250 mm, 1500 mm
Longueur jusqu'à 8000 mm

ALUCOBOND® A2

une face thermolaquée Épaisseur 4 mm
Largeur 1250 mm, 1500 mm
Longueur jusqu'à 8000 mm

Sur demande:

D'autres surfaces mat de laminage
deux faces thermolaquées
deux faces anodisées teinte naturelle ¹⁾

Largeurs spéciales
Longueurs spéciales

*) Sur demande -¹⁾ Attention: Tous les panneaux anodisés ALUCOBOND® ont une bande de contact d'environ 25 mm de largeur sur les côtés courts. Veuillez s.v.p. en tenir compte pour le calcul des dimensions.

Comportement du panneau ALUCOBOND® sous l'influence du feu

ALUCOBOND®

Pays	Test selon...	Classification
France	NF P 92-501 NF F 16-101	Classe M1 Classe F0
Communauté Européenne	EN 13501-1	D/E
Allemagne	DIN 4102-1 Partie 7	Classe B2 obtenue
République Tchèque	CSN 73 0862	Classe B
Scandinavie	NT Fire 002	Difficilement inflammable
Italie	CSE RF 2/75/A, RF 3/77	Classe 1
Suisse	Directive VKF	Classe 4,2
Grande-Bretagne	BS 476, paragraphe 6 BS 476, paragraphe 7	Index 0 } Classe 0 Classe 1 } Building Regul.

ALUCOBOND® Plus

Pays	Test selon...	Classification
Communauté Européenne	EN 13501-1	B, s1, d0
Allemagne	DIN EN 13501-1 DIN 4102 Partie 7	Classe B obtenue
Suisse	Directive VKF	Classe 5,3
Grande-Bretagne	BS 476, paragraphe 5	Classe P

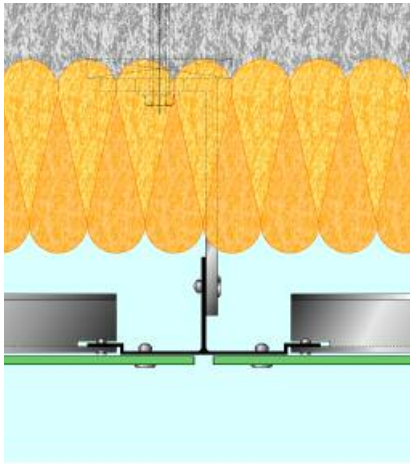
ALUCOBOND® A2

Pays	Test selon...	Classification
France	NF P 92-501, NF EN ISO 1716	Classe M0
Communauté Européenne	EN 13501-1	Classe A2, s1, d0
Allemagne	DIN EN 13501-1	Classe A2
Autriche	ÖN EN 13501-1	Classe A
République Tchèque	CSN 73 0862	Classe A
Scandinavie	DS 1065.1 (NT Fire 004)	Classe A
Italie	CSE RF 1/75/A, RF 3/77	Classe 1
Suisse	Directive VKF	Classe 6q,3
Grande-Bretagne	BS 476, paragraphe 6 BS 476, paragraphe 7 BS 6853	Index 0 } Classe 0 Classe 1 } Building Regul. Correspondant aux directives en vigueur pour le métro de Londres
Russie	GOST 30244-94 GOST 30402-95 GOST 12.1.044-89 GOST 12.1.044-89	G 1 (combustibilité) W 1 (flammabilité) D 1 (dégagement de fumée) T 1 (inflammabilité à la fumée)
Japon	JIS A 1231 JIS A 1321	QNC Classe 2
Malaisie	BS 476, paragraphe 5 BS 476, paragraphe 6 BS 476, paragraphe 7	Classe P Index 0 Classe 1
	Homologué pour l'habillage de façades extérieures, tout type de bâtiment, sans limitation de hauteur.	
Singapour	Homologué pour l'habillage de façades extérieures, tout type de bâtiment, sans limitation de hauteur.	
Etats-Unis	UBC 17-5 ASTM E-84 ASTM D-2015	réussi UBC Classe 1 509 BTU/lb

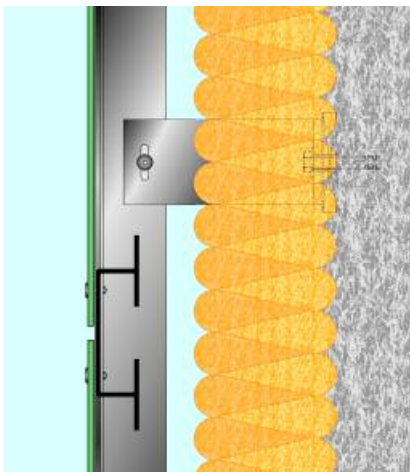


APPLICATION POUR FAÇADES

Panneaux ALUCOBOND® rivetés ou vissés sur une ossature porteuse aluminium pour disposition de panneaux verticale et horizontale

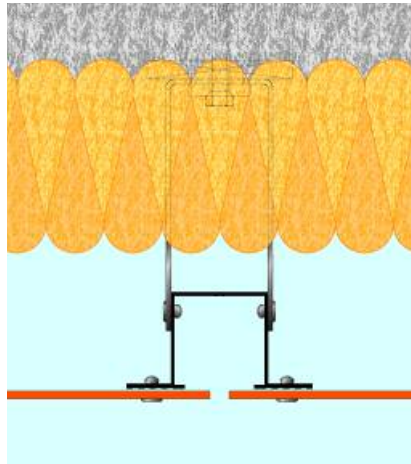


Coupe horizontale

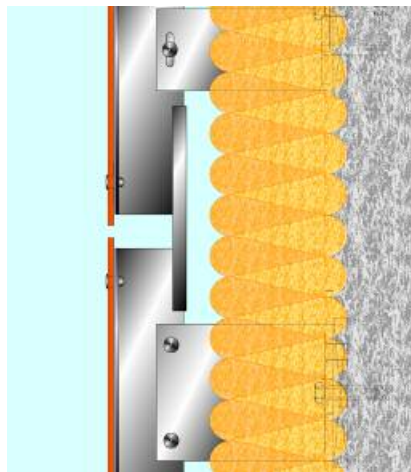


Coupe verticale

pour disposition de panneaux verticale

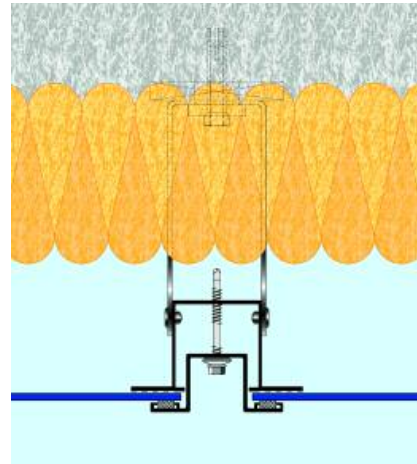
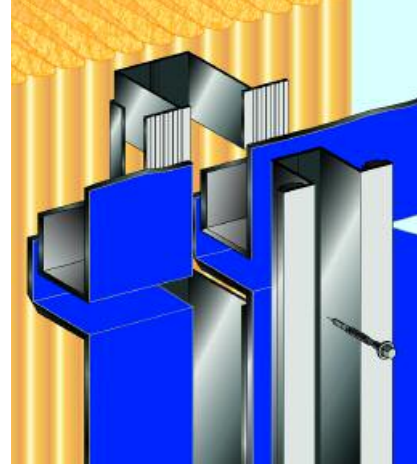


Coupe horizontale

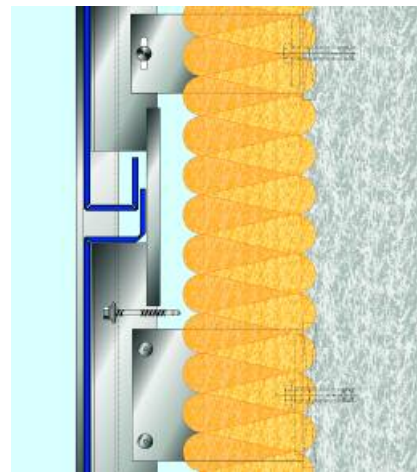


Coupe verticale

Panneaux AUCOBOND® serré/vissé entre les profilés Oméga pour une disposition de panneaux verticale

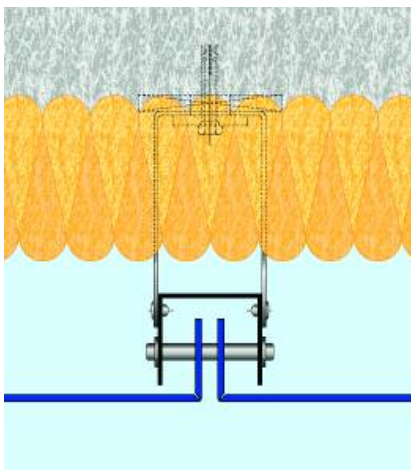


Coupe horizontale

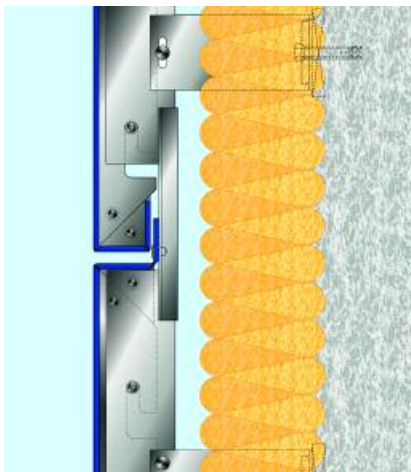


Coupe verticale

Cassettes ALUCOBOND® accrochées sur un axe boulonné pour une disposition de panneaux verticale

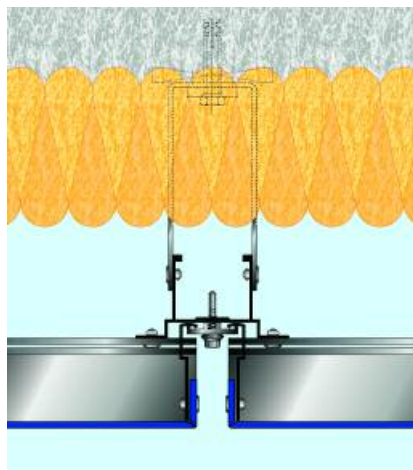


Coupe horizontale

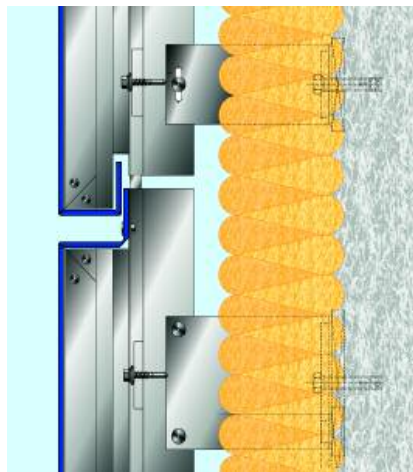


Coupe verticale

Cassettes ALUCOBOND® serrées/ vissées avec renfort aluminium pour une disposition de panneaux verticale

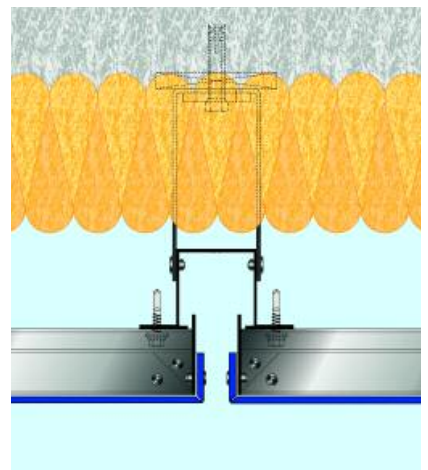


Coupe horizontale

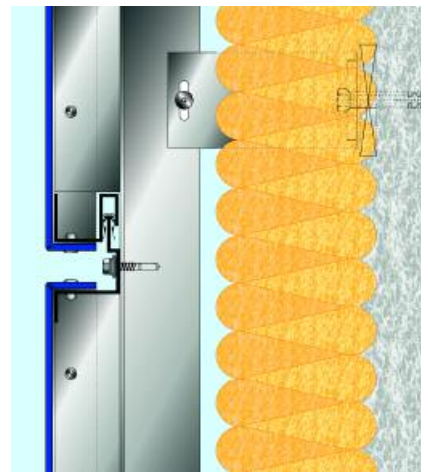


Coupe verticale

Cassettes ALUCOBOND® (système SZ 20) selon le principe "languette et rainure" pour disposition horizontale



Coupe horizontale



Coupe verticale

Les plans de détails et les descriptifs types de montage sont disponibles sur demande.

ALUCOBOND®



www.alucobond.com



Informations (sur demande s.v.p.)

ALUCOBOND® Documentation

ALUCOBOND® Nuancier

ALUCOBOND® Programme de livraison:

Profilés spéciaux en aluminium et accessoires
ALUCOBOND® Dossier de documentation avec exemples de façades et textes d'appel d'offres CD-Rom incl.

ALUCOBOND® Échantillons avec surfaces standards



ALCAN COMPOSITES - une organisation mondiale

- Alcan Airex AG, Sins, Suisse
- Alcan Kapa GmbH, Osnabrück, Allemagne
- Alcan Singen GmbH, Singen, Allemagne
- Alcan Thermoplastics, Chelmsford, Grande Bretagne
- Alcan Composites USA Inc., St. Louis
- Alcan Composites Ltd., Shanghai, Chine
- Alcan Composites Brasil S.A., São Paulo
- Alcan Composites India Private Ltd., Mumbai

ALCAN COMPOSITES – un véritable «acteur international»

- Bureaux de vente et sites de production en Europe, en Amérique du Nord et du Sud et en Asie
- Large palette de matériaux en plaque
- Partenariat avec les principaux distributeurs
- Equipes de vente professionnelles

ALCAN COMPOSITES
Alcan Singen GmbH
78221 Singen, Deutschland
Tel. +49 77 31/80-20 60
Fax +49 77 31/80-20 01
composites@alcan.com

ALCAN COMPOSITES